

Susana Reberdito

WINDOW TO THE SEA

10. April – 27. Juni 2024,
in der SV AtriumGalerie, Wiesbaden

In diesem Jahr finden große Retrospektiven zu berühmten Landschaftsmalern wie Caspar David Friedrich, William Turner oder Lyonel Feininger statt. Zeitgleich sind vielerorts aktuelle Landschaftsdarstellungen zu sehen, die die heutigen künstlerischen Ausdrucksweisen und Sehgewohnheiten reflektieren. Eine der zeitgenössischen Künstlerinnen, die sich mit dem Genre der Landschaftsmalerei beschäftigt und dabei die Romantik wie auch die Klassische Moderne hinter sich lässt, ist Susana Reberdito.

In der SV AtriumGalerie zeigt die spanische Künstlerin eine Auswahl an Gemälden, die in einer ganz eigenen Bildsprache maritime Landschaften ihrer südlichen Heimat evozieren. Den Mittelpunkt der Ausstellung Window to the Sea bildet die Serie *Seestücke* (Abb. 1, 3, 6, 7) die aus sieben Gemälden im Großformat von 180 x 140 cm besteht. Ergänzt werden die Arbeiten durch weitere *Seestücke*, *Tempests* (Abb. 2) und



1 unten rechts,
Oleaje,
Öl auf Leinwand,
180 x 140 cm, 2022

kleinformatige *Landscapes* (Abb. 4 und 5). Die präsentierten Kunstwerke bewegen sich zwischen landschaftlicher Realität und gegenstandsloser Abstraktion, zwischen farbllichem Naturalismus und monumentaler Farbfeldmalerei (Abb. 6).

Die Ausstellung ermöglicht das Erleben von effektvollen und dynamischen Farbräumen. Was zu Beginn noch als reine Abstraktion wahrgenommen wird, entpuppt sich bei intensiverer Betrachtung als abstrahierte Landschaft, die durch farbige Flächen, Streifen, Linien und mäandernde Bänder komponiert ist. Bei dem zentralen Gemälde *Window to the Sea* (Covermotiv) eröffnet beispielsweise ein gemalter weißer Rahmen den Blick wie durch ein Fenster auf schäumende Wellen vor blauem Meeresgrund und pinkem Horizont. Es ist das südliche Gefilde einer lichtdurchflutenden Küste im Morgen- oder Abendrot, das



2 unten links,
The Tempest 56,
Öl auf Leinwand,
200 x 300 cm, 2021

3 oben rechts,
Día de Verano,
Öl auf Leinwand,
180 x 140 cm, 2022

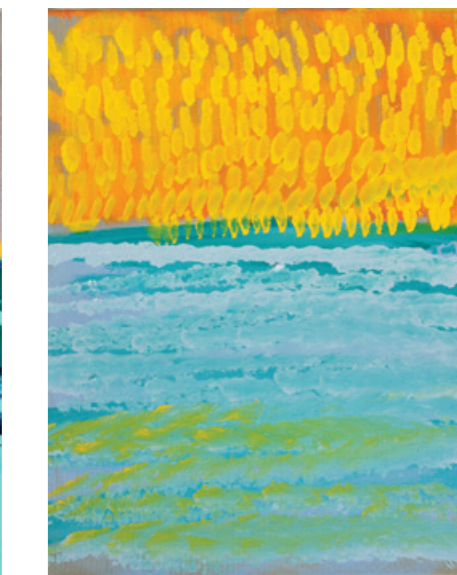


die Künstlerin hier auf die Leinwand bannt. Die Seelandschaft ist im stetigen Wandel. Das Meer, der Himmel, der Strand und das Licht ändern sich permanent.

Reberdito entwickelte ihren Stil in den letzten zwei Jahrzehnten, wobei in ihrem Œuvre eine konsequente Hinwendung zur gestischen Malerei zu erkennen ist. Sie malt nicht in feinen Abstufungen, sondern setzt die Farbschichten in groben Strichen neben- und teils übereinander. Kalte und warme Farbmassen werden formlos oder in Linienakkorden zu horizontalen Ebenen angeordnet. Reberdito malt ihre Werke im Atelier, meist arbeitet sie an mehreren Bildern gleichzeitig. So zeigen die sieben Gemälde der

Serie den gleichen orangefarbenen Untergrund (Abb. 3), der als starke Kontrast- und Komplementärfarbe zu den aufgetragenen Pinselstrichen in Blau, Lila, Gelb, Schwarz und Weiß leuchtend zur Wirkung kommt. Damit erhält das omnipräsente Orange eine besondere Bedeutung, die vielfältige Assoziationen, etwa an die wiederkehrenden Hitzesommer der letzten Jahre, weckt.

Als Malerin und Kunsthistorikerin kennt Reberdito die unterschiedlichen Traditionen der Kunstgeschichte und der Kunsttheorie. Sie ist vertraut mit den Themen der autonomen Landschaftsdarstellung, die seit dem 18. Jahrhundert die Natur unter anderem als Sehnsuchtsort und emotionalisierenden Bildgegenstand zu fassen versucht. Zugleich findet sie Inspiration in den Stilen des Informel und des Abstrakten Expressionismus der 1940er bis 1960er Jahre, von denen die Künstlerin das große Format sowie das gestische, oft pastose Farbenspiel übernimmt.



4 unten links,
Landscape with Sea V,
Öl auf Leinwand,
50 x 40 cm, 2019

5 unten rechts,
Landscape with Sea VI,
Öl auf Leinwand,
50 x 40 cm, 2019

Susana Reberdito | Window to the Sea

10. April – 27. Juni 2024

Kuratiert von Verena Titze-Winter und Julia Crowley.

Kurze Nacht der Museen und Galerien Wiesbaden

Samstag, 13. April 2024, 19 – 24 Uhr

Gemäldeggespräche zur vollen Stunde

Die Künstlerin ist anwesend.

<http://www.kurze-nacht.de/>

Öffnungszeiten

Montag - Freitag | 9 – 18 Uhr

SV SparkassenVersicherung

Bahnhofstraße 69 | 65185 Wiesbaden

Ansprechpartnerinnen

Dr. Verena Titze-Winter | Julia Crowley

SV Kulturförderung & Soziales Engagement

verena.titze-winter@sparkassenversicherung.de

www.sv.de/kulturfoerderung

Tel. 0611 178 48359

Kontaktdaten Susana Reberdito

<https://www.susanareberdito.net/>

Besuchen Sie uns
an der „Kurzen Nacht“
am 13. April, zwischen
19 und 24 Uhr!

Alle Abbildungen © Susana Reberdito, Abb. Cover:
Window to the Sea, Öl auf Leinwand, 180 x 140 cm, 2023.

SV Sparkassen
Versicherung



6 links (groß),
Mediodía II,
Öl auf Leinwand,
300 x 200 cm, 2023

7 oben links,
Seestück XVI,
Öl auf Leinwand,
50 x 40 cm, 2022

Reberdito ist in einem Zuge mit Künstlerinnen wie Nina K. Jurk, Christiane Baumgartner, Elly Weiblen, Camilla Engström oder der bereits verstorbenen Helen Frankenthaler zu nennen. Ihre Arbeiten stehen für einen zeitgenössischen Diskurs im Umgang mit dem Genre der Landschaftsdarstellung, die zwischen Abstraktion und Realismus nicht ganz auf die Gegenständlichkeit verzichten, sondern eine abstrakte Impression wiedergeben möchten.

Susana Reberdito lebt und arbeitet seit 1995 in Deutschland und Spanien. Sie lernte Zeichnen und Malen in den Ateliers von Xesús Vázquez und Esteban de la Foz in Santander und studierte Kunstgeschichte an der Universidad

Autónoma in Madrid. Neben zahlreichen Solo- und Gruppenausstellungen gewann sie 1990 den ersten Platz im Wettbewerb zur Gestaltung eines Wandgemäldes in der Sala Maria Blanchard des Palacio de Festivales de Cantabria in Santander. Zuletzt waren ihre Werke 2023 in Madrid, auf der Internationalen Messe für zeitgenössische Kunst ESTAMPA und in einer Einzelausstellung auf der Kunstmesse art KARLSRUHE 2024 zu sehen.

Mehrere Gemälde Reberditos befinden sich seit 2022 in der SV Kunstsammlung. Sie hängen am Standort Mannheim und können besichtigt werden. Der Ankauf dieser Arbeiten war Anlass für die aktuelle Ausstellung in der SV AtriumGalerie.



Susana Reberdito

WINDOW TO THE SEA

SV AtriumGalerie